



5 FINE UDFLUGTER

1. Hav & fisk

Fra San Felipe til Berrazalesdalen.

2. Blomstrende alléer & vulkankraterer

Valsequillo til Santa Brigida via Caldera de Bandama.

3. Mosaikker & rom

Omkring Firgas og Aracus.

4. Overvældende udsigt, herlig vegetation & en grotteby

Fra bjergbyen Moya til byen Mogán via Artenara.

5. Mandeltræer, badning & fiskeri

Fra Fataga til Cruz de Tejera via Chira og Ayacata.

GOD TUR!

I bil på Gran Canaria på egen hånd

Gran Canaria måler 1.553 km² og har ca. 770.000 indbyggere. Hovedbyen hedder Las Palmas og er desuden Kanarieøernes største by. Lej en bil hos AVIS og tag på opdagelse! Ønsker du friheden til at se dig omkring i dit eget tempo og standse der, hvor det passer dig, måske finde din egen favoritstrand, tage ud i naturen eller besøge små landsbyer langt fra de store veje, så er det en rigtig god ide at leje en bil. På den måde kan du f.eks. opleve Gran Canarias fire klimazoner på én dag. Gran Canaria byder på fantastiske oplevelser.

Book din udlejningsbil hos Spies på servicetelefon +45 72223590.

1. Hav & fisk Ved kysten nord for Las Palmas ligger byen San Felipe på en klippe direkte ved havet. Parkér uden for byen og gå langs de flisebelagte, små gader gennem byen, så kommer du ud på en terrasse direkte ved Atlanterhavets bølger. Når der er lavvande, står øboere og fiskere og leder efter sønemoner, mens havet bruser nedenfor.

Fortsæt siden i vestlig retning ad motorvejen forbi byerne Guia og Galdar, så kommer du til den charmerende by Agaete. Et stenkast herfra ligger fiskerbyen Puerto de las Nieves. Her serverer restauranterne lige ned til havet lækker mad tilberedt med frisk fisk. Før i tiden fandtes her en stenformation, El dedo de Dios (guds finger), som stak op af havet. Stenformationen var et populært motiv på postkort, men desværre findes den ikke længere, da den til de lokale indbyg-

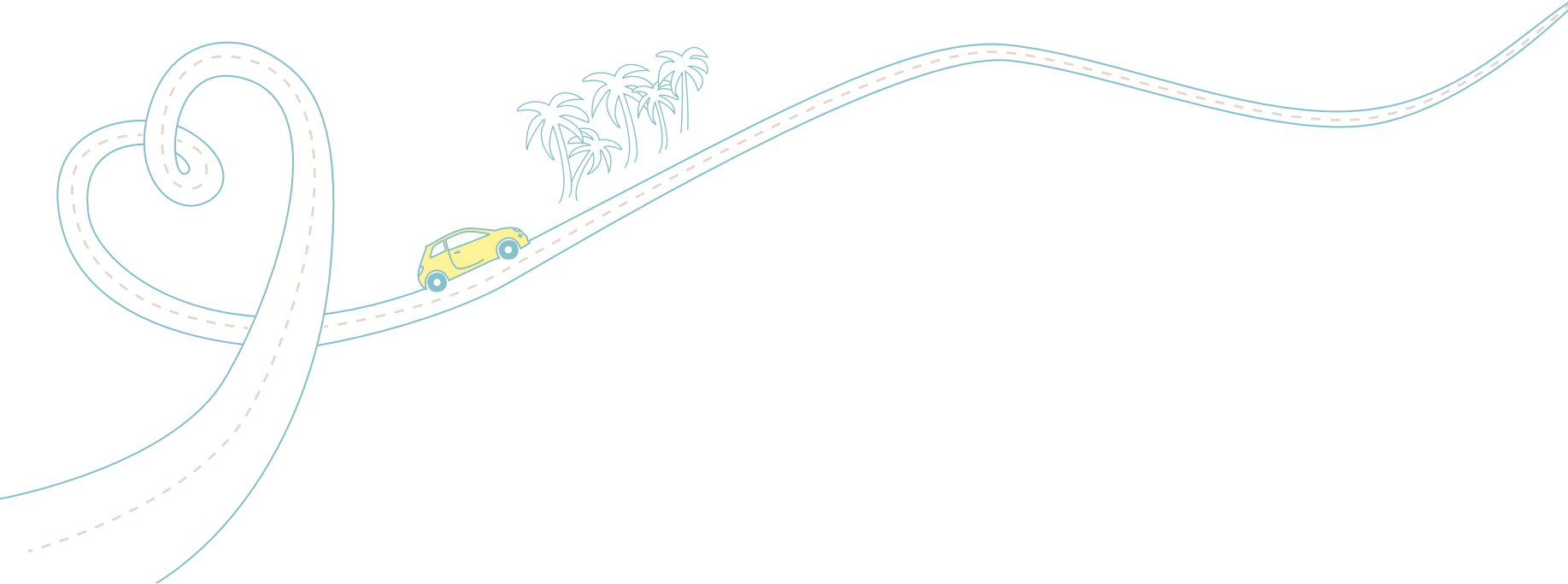
geres store sorg brækkede af og faldt ned i havet under et uvejr i vinteren 2005. Herfra afgår også færgen fra Fred Olsen Line til Tenerife, som i klart vejr virker som om, den ligger meget tæt på.

Besøg den frodige Berrazalesdal, som ligger et stykke forbi Agaete. Her vokser der eksotisk frugt såsom papaja, mango og avokado. Citroner og appelsiner lyser gult langt inde i dalen.

2. Blomstrende alléer & vulkankraterer

Vejen i retning mod Valsequillo, Tenteniguada og San Mateo er bedårende smuk. Frem for alt i perioden fra slutningen af januar, hvor mandeltræerne langs alléerne blomstrer for fuld styrke.

I byen San Mateo afholdes der et stort frugt- og grønsagsmarked på lørdage og søndage, hvor der også sælges typiske, kanariske produkter. Øens mest kendte



vulkankrater, Caldera de Bandama, er let at finde fra San Mateo. Kør i retning mod Tafira og drej siden fra i retning mod Pico de Bandama. Undervejs op mod krateret ligger Spaniens ældste golfklub, Bandama Golf. På toppen af krateret venter der en fantastisk udsigt ud over omgivelserne og Las Palmas. Længst nede i krateret, ca. 200 meter nede, kan man se en forladt gård med nogle appelsin- og figentræer.

Omgivelserne rundt omkring San Mateo, Santa Brigida og Tafira er kendt for sine vinmarker og de små, lokale bodegaer. De fleste vingårde ligger i området rundt omkring Monte Lentiscal i nærheden af Santa Brigida.

3. Mosaikker & rom På den nordlige del af øen ligger byen Firgas, hvorfra øens mineralvand af samme navn kommer. Ved trappen ved siden af kirken findes der store mosaikbilleder med forskellige reliefmotiver af øgruppens øer på hvert trappetrin. Længst nede risler vandet i en fontæne ved siden af små parkbænke la-

vet helt i mosaik med dekorative motiver fra alle øens kommuner. Besøg møllen, som man har bevaret fra 1500-tallet, og hvor du kan se, hvordan man førhen malede det ristede majs mel gofio.

I nærheden af Firgas ligger byen Arucas, som er omgivet af bananplantager. Den smukke katedrallignende kirke, som er bygget i den specielle arucassten, er fra starten af 1900-tallet og kan ses på lang afstand. Besøg romfabrikken hvor den lokale sukkerrørsrom, ron de Arucas, Carte de Oro, fremstilles.

Fra det sukkertoplignende Arucasbjerg er udsigten ud over byen og omgivelserne fantastisk. I klart vejr kan du se Las Canterasstranden i Las Palmas og helt til Teide på Tenerife.

4. Overvældende udsigt, herlig vegetation & en grotteby Hvidkalkede huse, hvoraf en del nærmest klatrer op ad bjergvæggene, finder du i byen Moya. Den smukke, hvide kirke rejser sig majestætisk ved kanten af bjerget. Udsigten ud

over den herlige vegetation og pinjetræskoven er overvældende. En smal og snoet vej fører gennem Barranco de Laurel, som er en skov med varieret vegetation, og lysår væk fra turistbadestrandene.

En anden smuk, og bredere, vej forbinder også Moya med Fontanales. Fortsæt derefter i retning mod øens højst beliggende by, Artenara, i ca. 1.770 meters højde. Her bor der stadig mange mennesker i grotter ligesom urbefolkningen guancherne. Besøg grottekirken, hvor man tilbeder grottemadonnaen, og du kan vælge at overnatte på et grottepensionat. Her i byen findes der flere små restauranter, hvor du kan få noget godt at spise. Spadserer du rundt, kan du mange steder nyde den fantastiske udsigt ud over bjergene. Oven over skyerne og Artenara ligger fyrretræsskoven Tamadaba.

5. Mandeltræer & frugthaver Vejen op fra øens sydlige side i retning mod den lille bjergby Fataga går gennem gold og tør natur. Men når du kommer til Fata-

galen, som også kaldes for de tusinde palmers dal, mødes du af et fantastisk grønt og indbydende syn. Gør ophold her og spadsér rundt i byen med de små frugthaver. Fortsæt siden videre op i bjergene i retning mod Cruz de Tejeda. Inden du kommer til Ayacata, skal du dreje af ved skiltet, som viser i retning mod Chira. Her kommer du til en sø, som er skabt for at holde på regnvandet til vanding af afgrøderne. Her kan du nyde den frodige vegetation.

Du kører samme vej tilbage i retning mod byen Ayacata. Her ligger der nogle huse og mange restauranter. Nu er du i mandeldistriktet, hvor mandeltræerne fra slutningen af januar og i februar står i fuldt flor. Fortsæt i retning mod øens centrum til Cruz de Tejeda, som ligger i ca. 1500 meters højde. Her kan du i klart vejr se over til Tenerife og bjerget Teide. Her findes desuden et hotel, hvis du ønsker at overnatte. Foretrækker du at fortsætte videre, kan du vælge en af vejene i retning mod nord, vest eller øst.