



## Autolla Gran Canarialla

Gran Canarian pinta-ala on 1 553 km<sup>2</sup> ja asukkaita saarella on 770 000. Pääkaupunki on Las Palmas, joka on Kanariansaarten suurin kaupunki. Vuokraa auto ja lähdet tutkimusmatkalle! Sinulle, joka haluat vapauden tutustua saareen omissa tahdissasi ja pysähtyä silloin kun itse haluat, suosittelemme auton vuokraamista. Voit etsiä itsellesi oman rannan, käydä pienissä kylissä kaukana pääteiden varsilta, ja samalla näet saaren vaihtelevan maaston sekä upean monipuolisen luonnon. Mitäpä sanot siitä, että voit tutustua neljään erilaiseen ilmastovyöhykkeeseen yhden päivän aikana! Gran Canarian pienoismanter tarjoaa sinulle upeita kokemuksia.

Varaa vuokra-auto Tjäreborgilta soittamalla palvelupuhelimeen +35 891237210.

### 5 HIENOA RETKEÄ

1. Jos rakastat merta ja kalastusta
2. Kukkivia kujia, viiniviljelmää ja tulivuoren kraattereita
3. Upeat mosaiikkitaulut ja kotiruokaa
4. Vuoristokylät Moyasta Moganiin
5. Mantelipuita, rantoja ja kalastusta

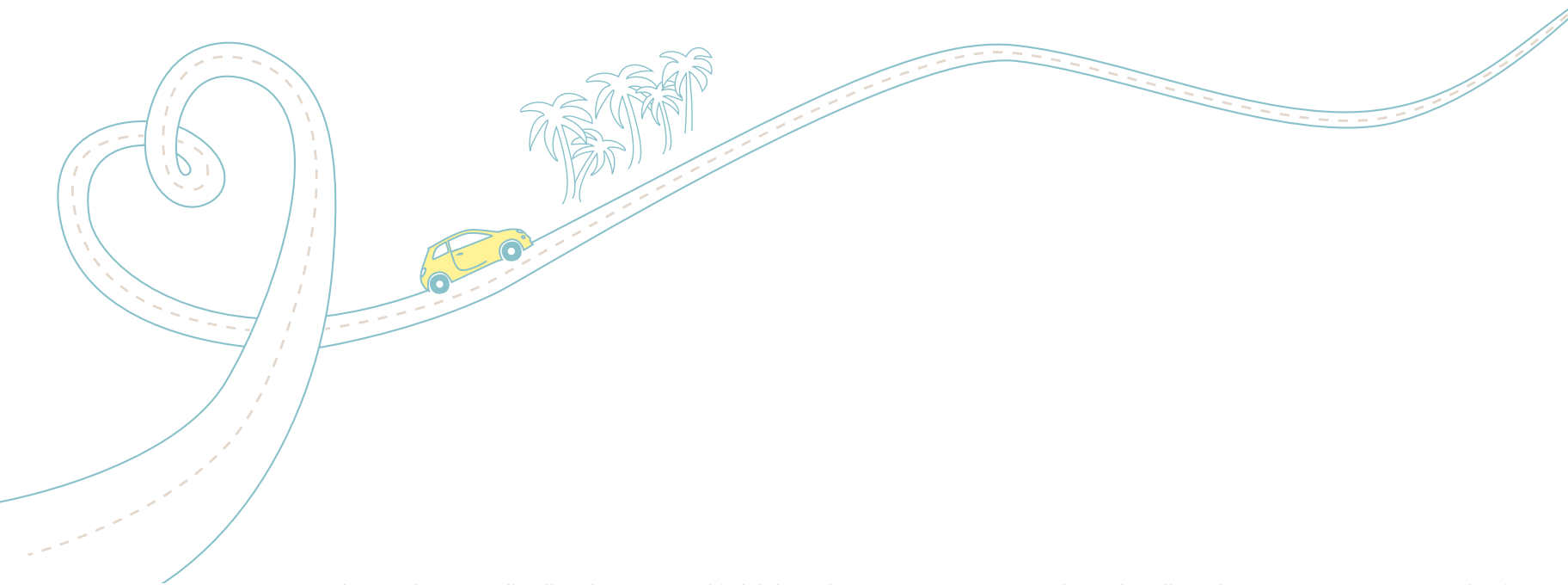
### MUKAVIA AJORETKIÄ!

**1. Jos rakastat merta ja kalastusta**  
Las Palmasin pohjoispuolen rannikolla, ylhäällä kallionkielekkeellä, sijaitsee San Felipe'n kylä. Kun pysäköit autosi kylän ulkopuolelle ja kävelet kylän läpi valkoiseksi kalkittuja kauppakujia pitkin, niin saavut lopulta terassille, Atlantin aaltojen yläpuolelle. Laskuveden aikaan saarelaiset kalastavat ja etsivät merivuokkoja meren pauhatessa kauempana. Kun jatkat matkaa länteen päin moottoritietä pitkin Guian ja Galdarin kylien ohi, saavut viehättävään Agaeten kylään, saaren länsirannikolle. Kivenheiton päässä täältä sijaitsee Puerto de las Nievesin kalastajakylä, jossa rannan tuntumassa sijaitsevilla ravintoloilla on tarjolla hyvää ja tuoretta kalaa. Täällä oli aikaisemmin myös kivimuodostelma, El dedo de Dios (Jumalan sormi), joka kohosi aihe postikorteissa, mutta valitettavasti sitä ei ole enää olemassa, sillä talven 2005 myrskyissä se hajosi kappaleiksi ja vajosi

meren syvyyteen, saarelaisten suureksi harmiksi. Kirkkaalla ilmalla voit nähdä Teneriffalle saakka, jonne pääset käymään kylästä liikennöivillä Fred Olsen -lautoilla. Käy vehreässä Berrazalesin laaksossa, joka sijaitsee Ageten jälkeen alhaalla laaksossa. Siellä kasvatetaan eksoottisia hedelmiä, kuten papayaa, mangoja ja avokadoja. Keltaisena loistavat sitruuna- ja appelsiinipuut näkyvät jo kaukaa lähestyessäsi laaksoa.

### 2. Kukkivia kujia, viiniviljelmää ja tulivuoren kraattereita

Kun lähdet ajelemaan Telden suuntaan ja sieltä edelleen kohti Valsequilloa, Tente-niguadaa ja San Mateota, pääset nauttimaan uskomattoman kauniista maisemista. Reitti on erityisen kaunis varsinkin tammi-kuun loppupuolelta eteenpäin mantelipuuden kukkiessa tien lauantain puolin. San Mateossa pidetään lauantaisin ja sunnuntaisin hedelmä- ja vihannesmarkkinat, ja myynnissä on myös tyypillisiä kanarialaisia



tuotteita. Saaren tunnetuin tulivuorenrakenteita, Caldera de Bandama, on helppo löytää San Mateon suunnalta saavuttamalla. Aja Tafiran suuntaan ja käänny Pico de Bandama -tienviitan kohdalta. Matkan varrella ylös kraatterille on myös Espanjan vanhin golfkenttä, Bandama Golf. Huipulta avautuvat upeat näköalat ympäristöön ja aina Las Palmasiin asti. Alhaalla kraatterin pohjalla, noin 200 metrin syvyydessä, on hylätty maatila, jossa kasvaa mm. appelsiini- ja viikunapuita.

San Mateon, Santa Brigidan ja Tafiran alueet tunnetaan viiniviljelmistään ja pienistä paikallisista bodega-viini-tuvistaan. Suurin osa viinitarhoista sijaitsee Monte Lentiscalin alueen ympäristössä, lähellä Santa Brigidaa.

### 3. Upeat mosaiikkitalut ja kotiruokaa

Saaren pohjoispuolella sijaitsee Firgasin kylä, josta on peräisin myös saarella myytävä samanniminen pulloitettu lähdevesi. Kirkkoon johtavilla portailla on jokaisella askelmalla suuria mosaikkitaluja, joihin on kuvattu erilaisia reliefejä saariryhmän seitsemästä saaresta ja tapahtumista.

Alhaalla solisee pieni suihkulähde, jonka luona on kauniita, kokonaan mosaiikkista tehtyjä puistonpenkkejä, joihin on tehty koristeellisia kuvia saaren eri kunnista. Vieraille myös 1500-luvulta peräisin olevassa myllyssä, jossa näet kuinka paahdettua gofio-maissijauhoa valmistetaan vanhoilla menetelmillä. Firgasin lähellä, banaaniviljelmien keskellä sijaitsee Arucasin kylä. Kaunis katedraalia muistuttava kirkko on rakennettu erikoisista arucas-kivistä 1900-luvun alussa ja se on uskomattoman vaikuttava rakennus, joka pistää silmään jo kaukaa. Käy myös tutustumassa rommitaaseen, jossa valmistetaan paikallista sokeriruokoromia, Ron de Arehucas, Carta de Oro. Sokeritoppaa muistuttavalta Arucas-vuoren puutarhasta avautuvat mahtavat näköalat kylään ja lähiympäristöön. Kirkkaalla ilmalla näet Las Palmasin Las Canteras -rannalle ja Teneriffan Teidelle.

### 4. Vuoristokylät Moyasta Moganiin

Moyan kylässä osa valkoiseksi kalkituista taloista on rakennettu vuoren rinteeseen. Kaunis valkoinen kirkko kohoaa majesteettisesti vuoren rinteellä. Näköalat yli

rehevän kasvillisuuden ja pinjametsien ovat huimaavan kauniit. Kapea ja kiemurainen tie johtaa läpi Barranco de Laurelin metsäisen alueen Fontanalesiin. Muut matkailijat ja uimarannat tuntuvat olevan valovuosien päässä täältä.

Moyasta pääsee myös toista kaunista, mutta leveämpää tietä pitkin pitkin Fontanalesiin. Jatka matkaasi saaren korkeimmalla kohdalla sijaitsevaan Artenaran kylään, 1770 metrin korkeuteen, jossa monet asuvat siellä edelleen luolissa samalla tavalla kuin saaren alkuasukkaat guanchitkin asuivat aikoinaan. Käy luolakirkossa, jossa paikalliset käyvät rukoilemassa luolamadonnaa tai jää vaikka yöksi luolapensionaattiin.

Kylässä on useita pieniä ravintoloita, joissa voi käydä aterioimassa. Kierrellessäsi kylässä nautit samalla upeista vuoristomaisemista. Pilvien ja Artenaran yläpuolella on Tamadaban mäntymetsä.

### 5. Mantelipuita & hedelmäpuutarhoja

Reitti saaren eteläpuolelta pieneen Fatagan vuoristokylään kulkee läpi karun ja kuivan maiseman. Saapuessasi Fatagan laaksoon,

eli Tuhannen palmun laaksoon, maisema vaihtuu upean reheväksi. Pysähdy hetkeksi ja kiertele kylässä, jossa on paljon pieniä ja kauniita hedelmäpuutarhoja. Matka jatkuu ylös vuorille kohti Cruz de Tejedaa. Ennen saapumistasi Ayacatan kylään, käänny ensin kuitenkin kohti Chiraa. Saavut järvelle, jossa patoaltaaseen kerätään sadevesi talteen viljelysten kastelua varten. Nauti ympärilläsi olevasta rehevästä luonnosta. Palaa takaisin samaa reittiä pieneen Ayacatan kylään, jossa on muutamia taloja ja ravintoloita. Olet nyt mantelialueella, jossa puut puhkeavat kukkaan tammikuun loppupuolella ja upea kukkaloisto jatkuu koko helmikuun. Jatka matkaa kohti saaren korkeinta kohtaa Cruz de Tejedaa, jonka huipulla, n. 1500 metrin korkeudessa, on saaren korkein näköalapaikka. Hyvällä ilmalla näet Teneriffalle saakka ja voit ihailla Espanjan korkeimman vuoren, Teiden, lumista huippua. Ylhäällä on myös hotelli, jonne voit halutessasi jäädä yöksi. Paluureittejä on tarjolla useita – palaa tukikohtaasi pohjoisen, lännen tai idän kautta.